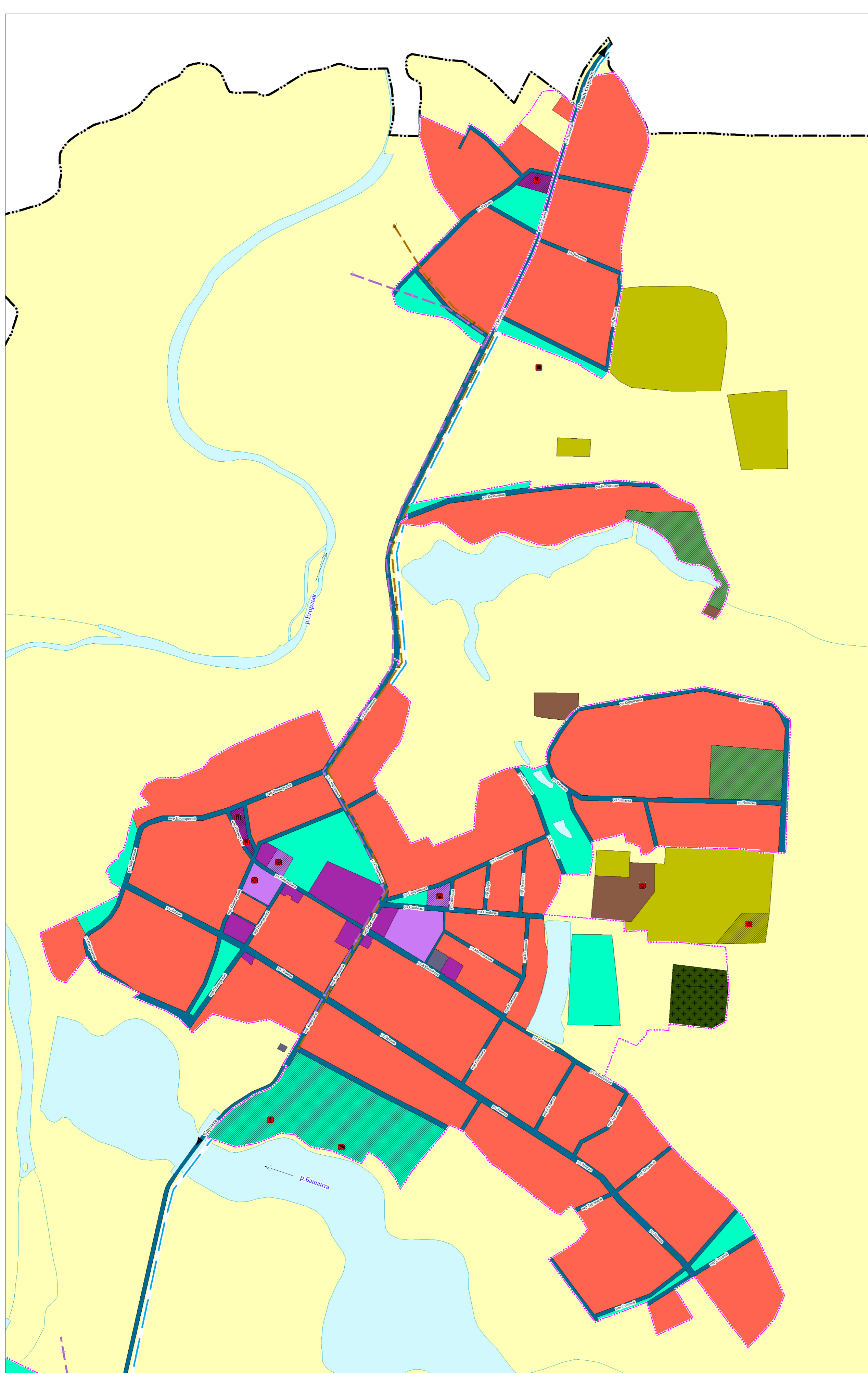
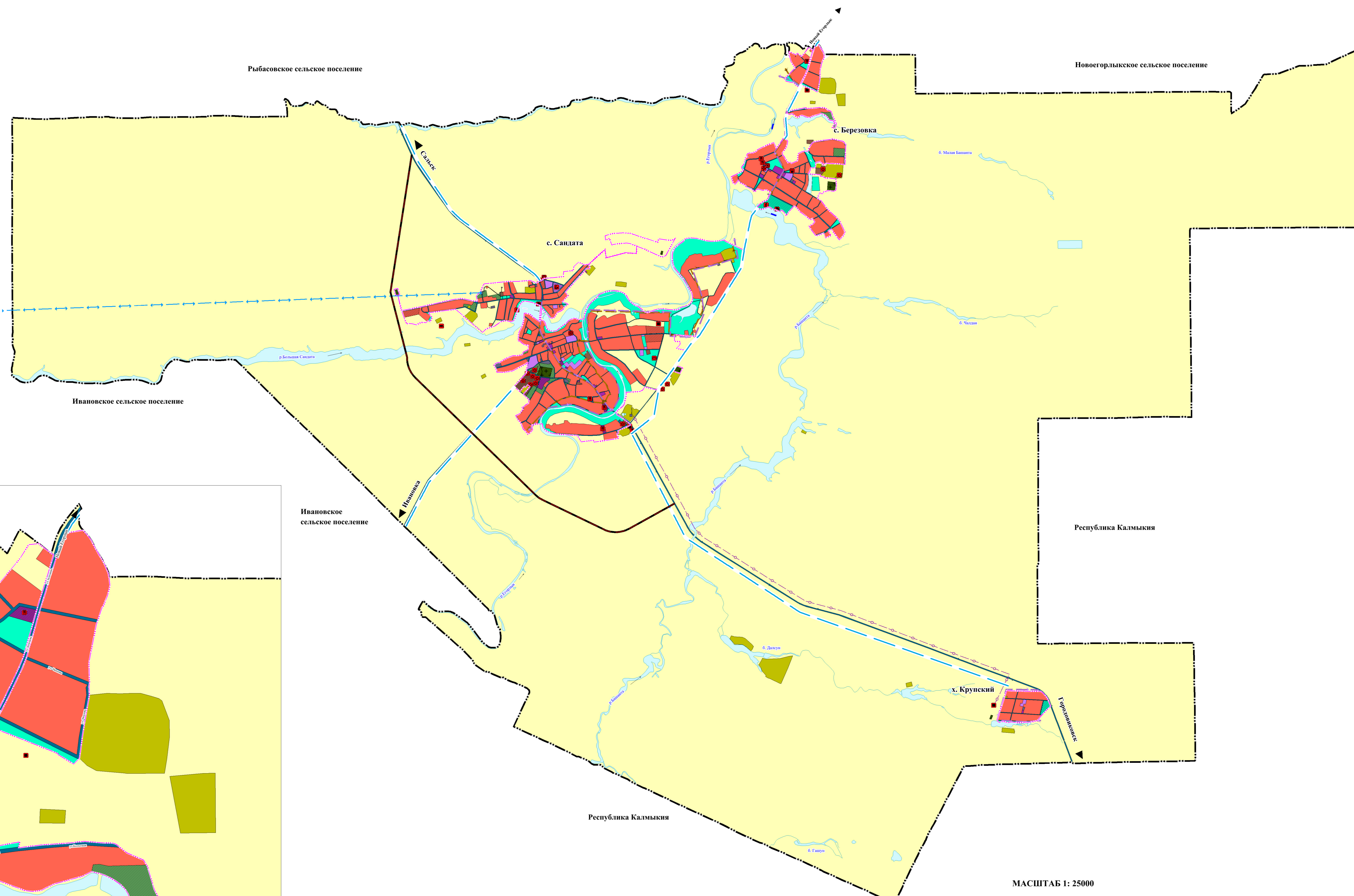
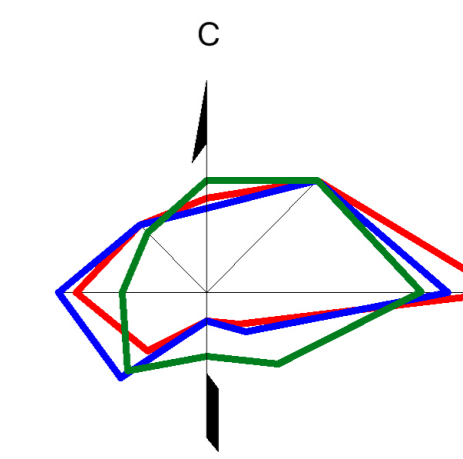




Генеральный план

Карта функциональных зон

Сандатовского сельского поселения



- УСЛОВНЫЕ ОБОЗНАЧЕНИЯ**
- Границы административно-территориального деления**
- Границы сельского поселения
 - Границы населенного пункта
- Функциональные зоны**
- Жилая зона
 - Мультифункциональные общественно-деловые зоны
 - Зоны сбалансированной общественной застройки
 - Производственные зоны
 - Зоны инженерной инфраструктуры
 - Зоны транспортной инфраструктуры
 - Зоны сельскохозяйственного использования
 - Производственные зоны сельскохозяйственного назначения
 - Зоны рекреации, территории общего пользования (аэропорты, парки, скверы, бульвары, городские леса)
 - Зоны складира
 - Зоны рекреации, территории социального назначения
- Планируемые новые объекты**
- Водоотвод, водопровод

- Планируемые к размещению объекты местного значения**
- Объекты образования и науки**
- Общественные организации
- Объекты здравоохранения**
- Здания профессиональных медицинских организаций, выделенная медицинская зона и амбулаторные условия и зоны в условиях личного стационара
- Объекты культуры и искусства**
- Объект культурно-досуговой (досуговой) типа
- Объекты физической культуры и массового спорта**
- Объект спорта, включающий разделку нормативные спортивные сооружения (объекты) (в т.ч. физкультурно-спортивный комплекс)
 - Спортивные сооружения
- Прочие объекты обслуживания**
- Объекты торговли, общественного питания
- Объекты отдыха и туризма**
- Объекты физкультурно-досугового назначения и активного отдыха
- Общественные пространства**
- Внегородской парк, место массовой общественной жизни
- Предприятия и объекты сельского и лесного хозяйства, рыболовства и рыбодобычи**
- Предприятие по разведению моллюсков крупного рогатого скота, производство сырого молока
- Прочие объекты, связанные с производственной деятельностью**
- Объект, связанный с производственной деятельностью
- Объекты обслуживания и хранения автомобильного транспорта**
- Станция технического обслуживания

- Объекты добычи и транспортировки газа**
- Пункт redistribution газа (ПРТ)
- Объекты водоснабжения**
- Объекты сооружения (ОС)
 - Объекты сооружения дождевой канализации
- Сети водоснабжения**
- Канализационная сеть
 - Канализационные коллекторы
- Объекты водоснабжения**
- Возлезабор
 - Возлезаборные очистные сооружения
- Сети водоснабжения**
- Водоотвод
- Планируемые к размещению объекты регионального значения**
- Распределительные узлы**
- Газораспределительный узел среднего давления
- Линии электропередачи (ЛЭП)**
- Линии электропередачи 110 кВ
- Автомобильные дороги**
- Автомобильные дороги регионального или межмуниципального назначения
 - Искусственные дорожные сооружения
 - Саморегулируемое дорожное покрытие в зимнее время

МАСШТАБ 1: 25000

с. Березовка

МАСШТАБ 1:5000

5994_111	
Формат: векторный формат в географической системе координат	
Система координат: проекция Гаусса-Крюгера, Республика Калмыкия	
Описание: вектор	Дата: 2014
Исполнитель: ООО "ИП "Сандат"	Исполнитель: ООО "ИП "Сандат"
Дата: 2014	Исполнитель: ООО "ИП "Сандат"