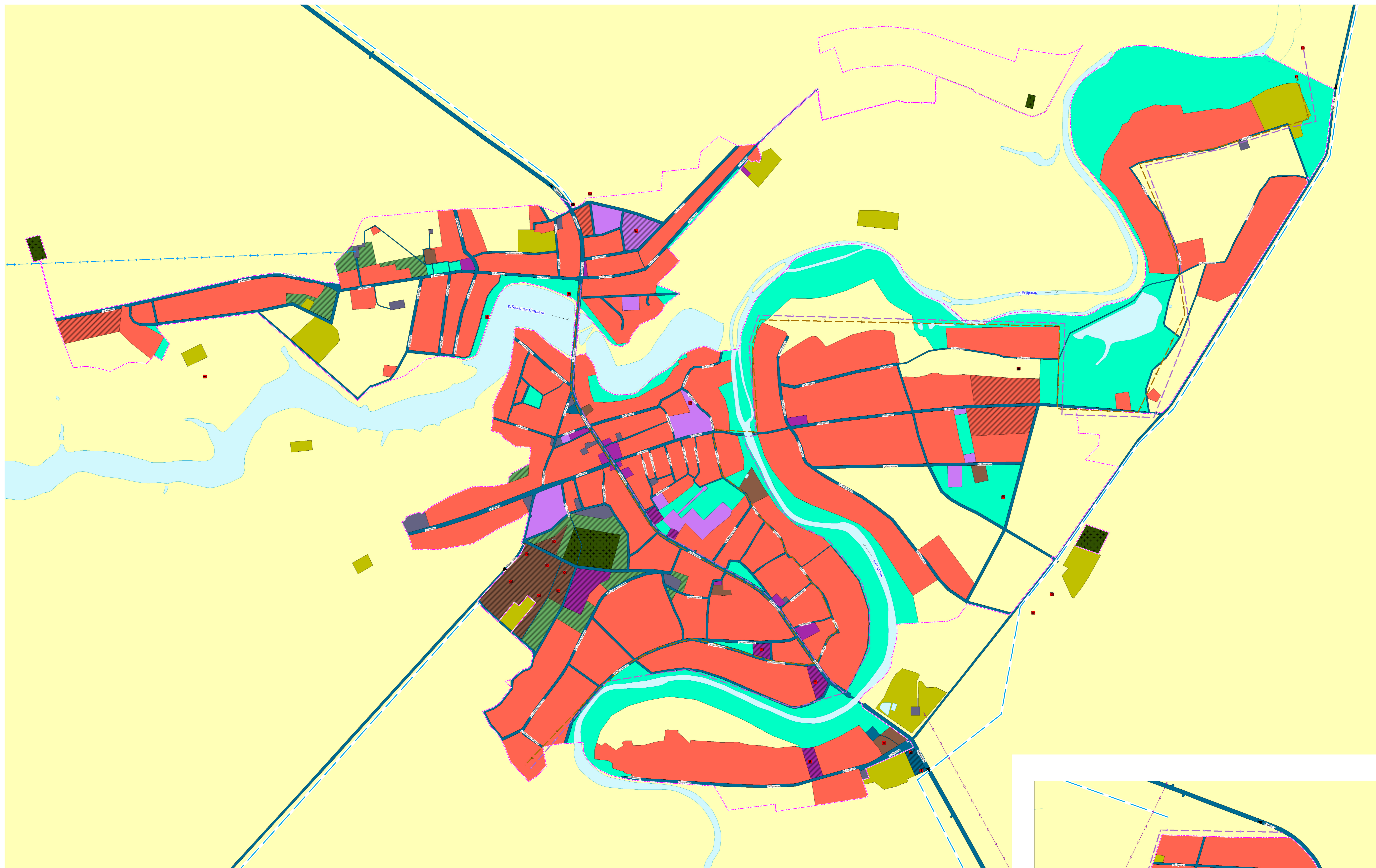
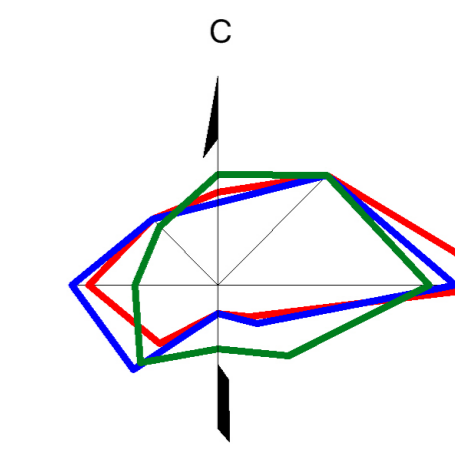


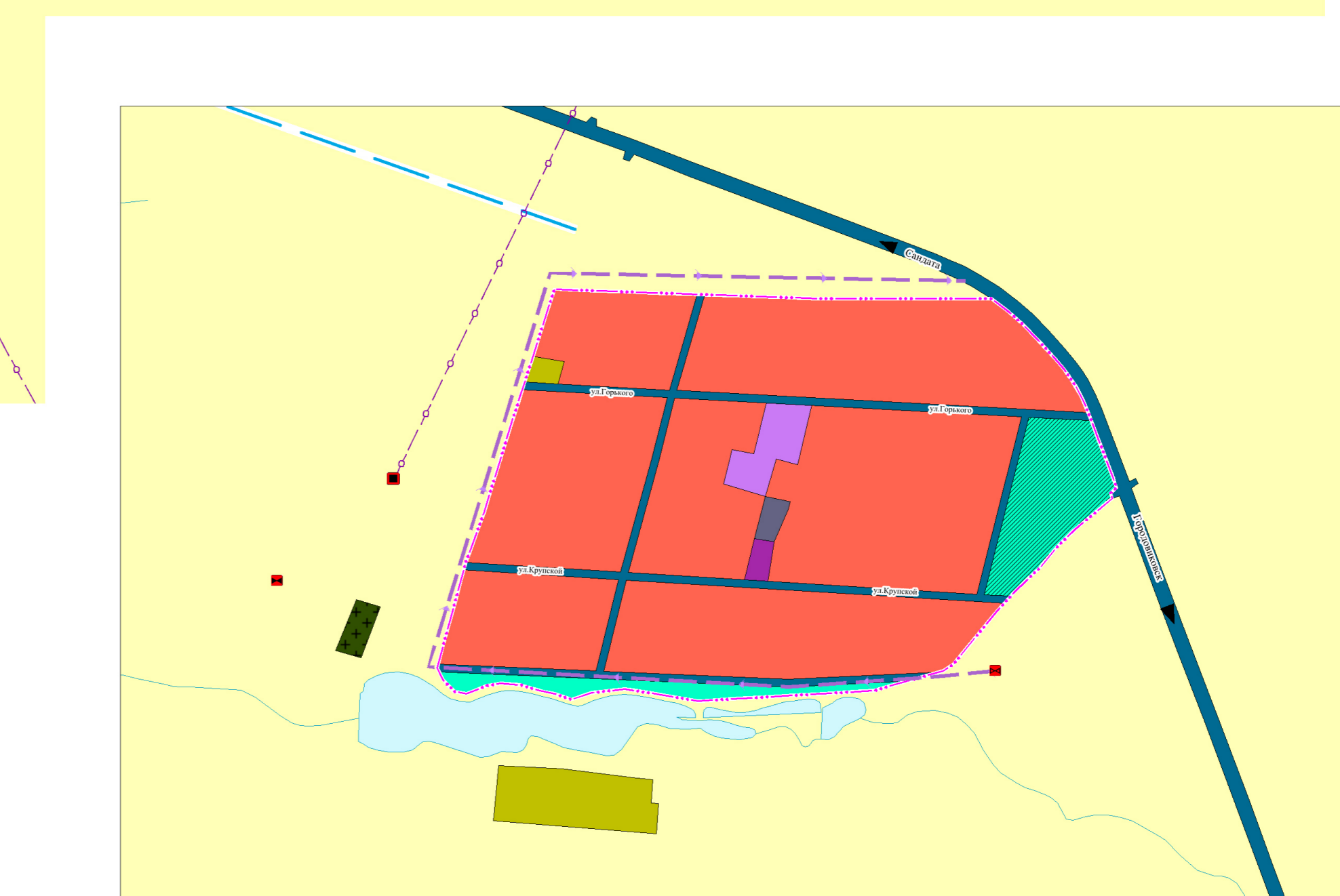


# Генеральный план Карта функциональных зон Сандатовского сельского поселения



с. Санда́та

МАСШТАБ 1:5000



х. Кру́пский

МАСШТАБ 1:5000

- УСЛОВНЫЕ ОБОЗНАЧЕНИЯ**
- Границы административно-территориального деления**
- Границы сельского поселения
  - Границы населенного пункта
- Функциональные зоны**
- Жилые зоны
  - Масштабные общественно-деловые зоны
  - Зоны систематизированной общественной застройки
  - Производственные зоны
  - Зоны инженерной инфраструктуры
  - Зоны транспортной инфраструктуры
  - Зоны сельскохозяйственного использования
  - Производственные зоны сельскохозяйственных предприятий
  - Зоны систематизированной территории общего пользования (сады, парки, скверы, бульвары, спортивные площадки)
  - Зоны скверов
  - Зоны озеленения территории систематизированного назначения
- Поверхностные водные объекты**
- Водоемы, каналы
- Объекты культурного наследия (ОКН)**
- Памятник
  - Зоны охраны объектов культурного наследия (включая историко-культурный парки России Российской Федерации)
  - Оформленные объекты культурного наследия
- Лесничества**
- Границы сельского поселения

- Планируемые к размещению объекты местного значения**
- Объекты образования и науки
  - Общественно-деловые организации
  - Объекты здравоохранения
  - Объекты профессионального образования, учреждения культуры, спортивные объекты, объекты культуры и искусства
  - Объекты культуры и искусства
  - Объекты культурно-эстетического назначения
  - Объекты физической культуры и массового спорта
  - Объекты спорта, рекреационный назначения, спортивные сооружения (объекты) (в т.ч. физкультурно-оздоровительный комплекс)
  - Спортивные сооружения
  - Прочие объекты обслуживания
  - Объекты торговли, общественного питания
  - Объекты отдыха и туризма
  - Объекты физкультурно-эстетического назначения и активного отдыха
  - Общественные пространства
  - Благоустройство улиц, мест массовой рекреации
  - Предприятия и объекты сельского и лесного хозяйства, рыболовства и рыбной промышленности
  - Предприятия по производству животного и растительного сырья, производство сырого молока
  - Прочие объекты, связанные с производственной деятельностью
  - Объекты, связанные с производственной деятельностью
  - Объекты обслуживания и хранения автомобильного транспорта
  - Станции систематического обслуживания

- Объекты добычи и транспортировки газа**
- Пункт распределения газа (ПРГ)
- Объекты водоснабжения**
- Объекты водоснабжения (ОВОС)
  - Объекты сооружения дождевой канализации
  - Сети водоснабжения
  - Канализационные коллекторы
  - Канализационные дождевые коллекторы
- Объекты водоотведения**
- Водоотведение
  - Водоотведение очистные сооружения
  - Сети водоотведения
  - Водоотведение
- Планируемые к размещению объекты регионального значения**
- Распределительные трубопроводы для транспортировки газа
  - Газовые распределительные системы
  - Линии электропередачи (ЛЭП):
  - Линии электропередачи 110 кВ
  - Автомобильные дороги
  - Автомобильные дороги регионального или межмуниципального значения
  - Искусственные земляные сооружения
  - Самостоятельные сооружения в одном уровне

Итого	
1	2
3	4
5	6
7	8
9	10
11	12
13	14
15	16
17	18
19	20
21	22
23	24
25	26
27	28
29	30
31	32
33	34
35	36
37	38
39	40
41	42
43	44
45	46
47	48
49	50
51	52
53	54
55	56
57	58
59	60
61	62
63	64
65	66
67	68
69	70
71	72
73	74
75	76
77	78
79	80
81	82
83	84
85	86
87	88
89	90
91	92
93	94
95	96
97	98
99	100